



FICHA TÉCNICA PIEZA : THE BIG GAME 5.0 (adaptación 5 intérpretes)

DIRECCIÓN : LOKKE | OLATZ DE ANDRES

DISEÑO DE ILUMINACIÓN : OCTAVIO MAS

ADAPTACIÓN DEL DISEÑO DE ILUMINACIÓN: OCTAVIO MAS

1. COMENTARIOS:

La Ficha Técnica se concretará individualmente en cada teatro con su Jefe Técnico, tanto en necesidades propias del montaje como de los horarios de los mismos.

Se plantea comenzar con el montaje el día anterior a la función para poder realizar una instalación de luces led en el suelo. En el caso de no poder empezar el día anterior se propone 08:00 horas como hora inicio de montaje hasta las 14:00 horas, para luego regresar a las 16:00 horas y continuar hasta la hora de función.

La duración del espectáculo es de 50 minutos aproximadamente.

2. NECESIDADES TÉCNICAS DEL ESPECTÁCULO:

2.1 ESPACIO ESCÉNICO:

Cámara negra alemana, en buen estado y sin plisar.

Escenario limpio en hombros y fondo.

Linóleo color blanco 8 m x 8 m

Dimensiones mínimas : Ancho de Embocadura : 10 mts.

Ancho entre Hombros : 10 mts.

Fondo de escenario desde el nivel del Telón : 8mts.

Altura de Peine : 5 mts.

2.2 ILUMINACIÓN:

14 unidades ETC. Source 4-25/50º

8 unidades: Fresnel 1kw

4 unidades: PC selecom 1kw

24 unidades: Par 64 Cp 62



4 unidades: Pan Aim. 1kw
48 channels dimers
Todas las lámparas par 64 en vertical
4 unidades: porta-gobo
1 Escalera, o yeni, para dirección de focos.
Todos los aparatos con sus accesorios correspondientes.
1 Mesa de Iluminación.
Los filtros son aportados por la compañía.

2.3 SONIDO

1 Mesa de sonido con 4 canales y con conexión a ordenador portátil y tarjeta de sonido con salida Jack.
4 Monitores a ambos extremos de escenario.
Subwoofers
P.A. adaptada al espacio.

3. CONTACTOS:

Olatz de Andrés/Dirección y Producción
Teléfono: (0034) 605 119 414
E-mail: info@lokke.eus/ olatz@lokke.eus

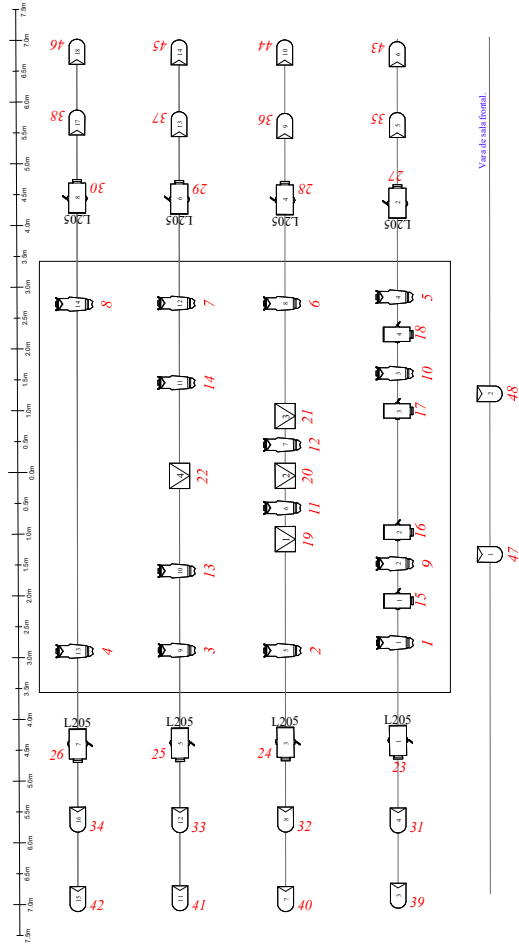
Vanesa Fuentes
Teléfono: (0033) 665 727 716
e-mail: producción@lokke.eus

Octavio Mas
Teléfono: 0039 680 574 164
E-mail: elcorreodeoctaviomas@yahoo.es

Marc Cano
Teléfono: 00 34 605 11 94 14
E-mail: marckanou@gmail.com

Plano de implantación 0.0.

Dirección: Olatz de Andrés.



LEYENDA PROYECTEURS.

- 14 Unid: ETC. Source 4- 25/50°
- 08 Unid: Fresnel. 1kw.
- 04 Unid : PC sealecom 1kw.
- 18 Unid : Par 64 Cp 62.
- 04 Unid : Pan Asim. 1kw.
- Número de unit.
- Número de chanel.
- Color.
- 48 Chanels. dimers
- Cámara negra alemana o sin..
- linoíum blanco 7m x 7m.
- Todas las lamp par 64 en vertical.
- 02 Unid. porta-gobo.

Diseño de iluminación: Octavio Mas-Ybañez.

